

**Проверочная работа  
по предмету «ОКРУЖАЮЩИЙ МИР»**

**4 класс**

**Вариант 1**

**Инструкция по выполнению работы**

На выполнение работы по учебному предмету «Окружающий мир» даётся 45 минут. Работа состоит из двух частей и включает в себя 10 заданий.

Ответы на задания запиши в поле ответа в тексте работы.

При выполнении работы не разрешается пользоваться учебником, рабочими тетрадями и другим справочным материалом.

Советуем выполнять задания в том порядке, в котором они даны. Для экономии времени пропускай задание, которое не удаётся выполнить сразу, и переходи к следующему. Постарайся выполнить как можно больше заданий.

***Желаем успеха!***

*Таблица для внесения баллов участника*

|               |   |   |     |     |     |   |   |     |     |     |     |     |         |         |         |         |         |         |
|---------------|---|---|-----|-----|-----|---|---|-----|-----|-----|-----|-----|---------|---------|---------|---------|---------|---------|
| Номер задания | 1 | 2 | 3.1 | 3.2 | 3.3 | 4 | 5 | 6.1 | 6.2 | 6.3 | 7.1 | 7.2 | 8<br>К1 | 8<br>К2 | 8<br>К3 | 9<br>К1 | 9<br>К2 | 9<br>К3 |
| Баллы         |   |   |     |     |     |   |   |     |     |     |     |     |         |         |         |         |         |         |

|      |            |            |            |                 |                      |
|------|------------|------------|------------|-----------------|----------------------|
| 10.1 | 10.2<br>К1 | 10.2<br>К2 | 10.2<br>К3 | Сумма<br>баллов | Отметка<br>за работу |
|      |            |            |            |                 |                      |

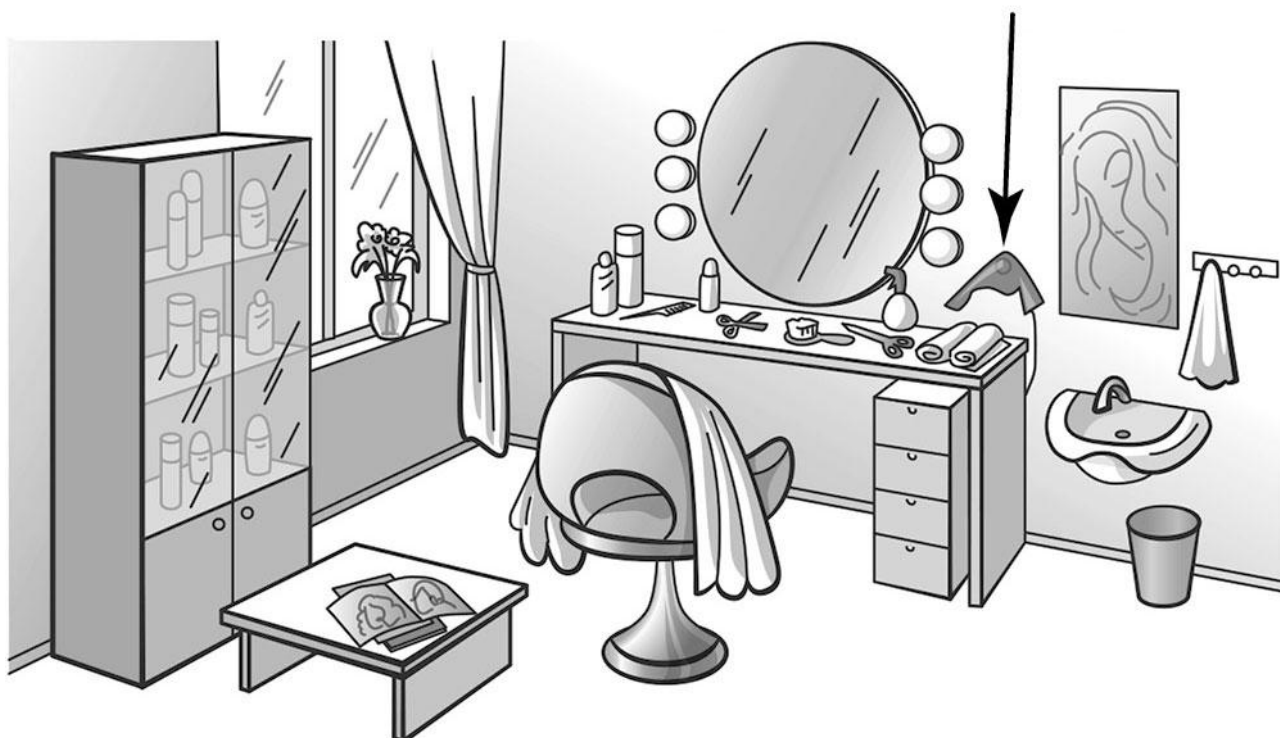
## Часть 1

1

Рассмотри рисунок, на котором изображена парикмахерская. Корпус фена изготовлен из пластмассы. Он отмечен на рисунке стрелкой с соответствующей надписью.

Покажи на рисунке стрелкой любой предмет (любую деталь) из ткани и любой предмет (любую деталь) из стекла. Подпиши название соответствующего материала рядом с каждой стрелкой.

Пластмасса



2

На интернет-сайтах погоды можно встретить подобные таблицы. Изучи прогноз погоды на трое суток по приведённой ниже таблице.

|                                 | Среда, 14 июля |      |      |       | Четверг, 15 июля |      |      |       | Пятница, 16 июля |      |      |       |
|---------------------------------|----------------|------|------|-------|------------------|------|------|-------|------------------|------|------|-------|
|                                 | Ночь           | Утро | День | Вечер | Ночь             | Утро | День | Вечер | Ночь             | Утро | День | Вечер |
| Облачность и атмосферные осадки |                |      |      |       |                  |      |      |       |                  |      |      |       |
| Температура воздуха, °С         | 18             | 20   | 26   | 19    | 19               | 21   | 29   | 24    | 19               | 20   | 27   | 20    |
| Направление ветра               |                |      |      |       |                  |      |      |       |                  |      |      |       |
|                                 | Ю              | Ю    | ЮВ   | Ю     | ЮВ               | Ю    | Ю    | СЗ    | СЗ               | З    | СЗ   | З     |
| Влажность воздуха, %            | 80             | 78   | 70   | 72    | 71               | 69   | 65   | 68    | 73               | 73   | 70   | 71    |

Выбери верные утверждения об ожидаемой погоде на эти трое суток и запиши в строку ответа их номера.

- 1) В пятницу в течение суток температура воздуха не опустится ниже 27 °С.
- 2) На протяжении среды и четверга будет ясная солнечная погода.
- 3) В среду будет преобладать юго-восточный ветер.
- 4) В течение всех трёх суток влажность воздуха не поднимется выше 80%.

Ответ: \_\_\_\_\_

3) Рассмотрни карту России. На ней буквами А и Б отмечены две природные зоны.



Приведена карта, используемая в учебниках на начало 2022/2023 учебного года.

3.1. Запиши название каждой природной зоны в отведённое для этого поле.

Название природной зоны (А): \_\_\_\_\_ Название природной зоны (Б): \_\_\_\_\_

□

3.2. На следующей странице представлены фотографии *соболя*, *суслика*, *лиственницы* и *ковыля*. Запиши название каждого из этих животных и растений рядом с номером фотографии, на которой оно изображено.

1) \_\_\_\_\_ 2) \_\_\_\_\_

3) \_\_\_\_\_ 4) \_\_\_\_\_

□

3.3. Какие из этих животных обитают и какие растения произрастают в естественной среде (не в зоопарке и не в ботаническом саду) на территории природной зоны А, а какие – природной зоны Б? Запиши **номера** фотографий с изображением этих животных и растений в таблицу под соответствующими буквами.

Ответ:

|                     |   |   |
|---------------------|---|---|
| Природная зона      | А | Б |
| Животные и растения |   |   |

□



1)



2)



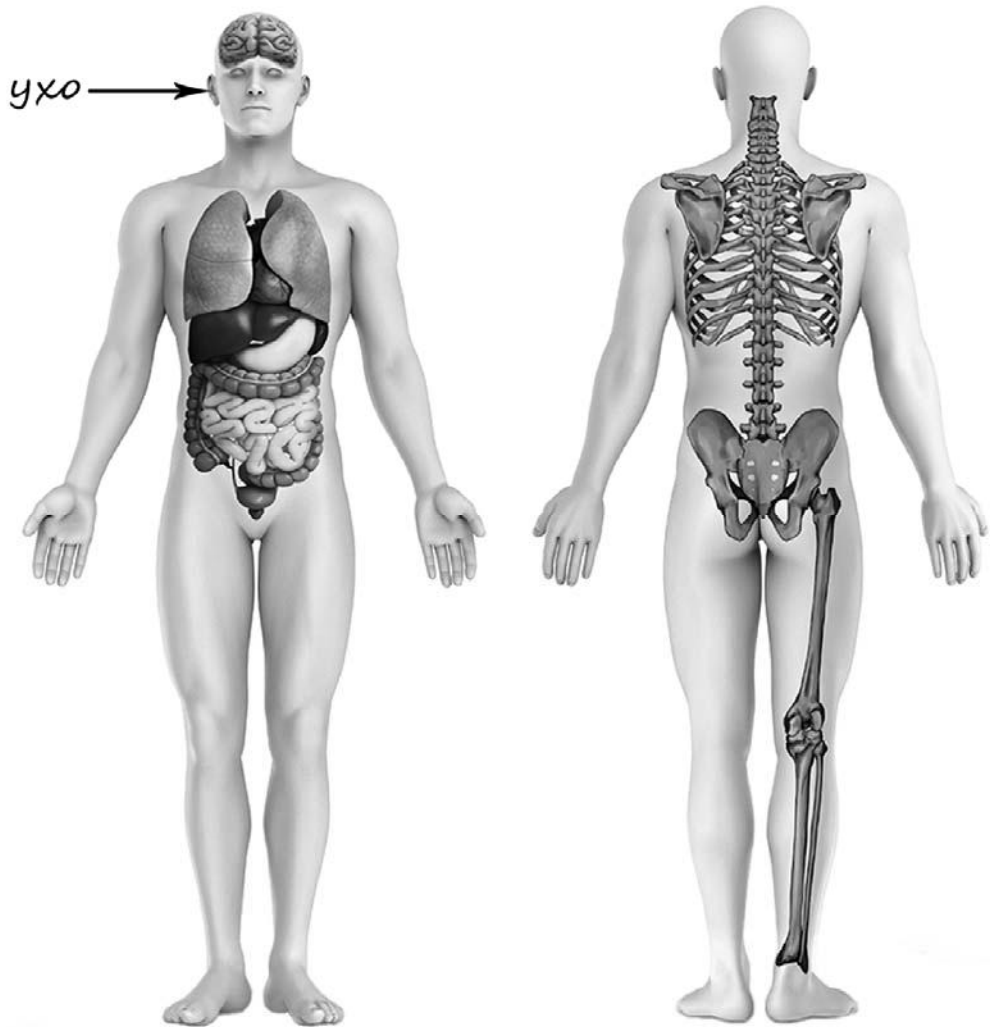
3)



4)

4

Рассмотри изображение человека. Покажи стрелками и подпиши *запястье*, *голень* и *позвоночник* человека так, как показано на примере.



5

Если правильно подобрать к началу каждой фразы из первого столбца продолжение фразы из второго столбца, то получится правило, помогающее человеку сохранить здоровье и жизнь. Составь два правила из приведённых частей фраз: для этого к каждой позиции первого столбца подбери соответствующую позицию из второго столбца.

**Начало фразы****Продолжение фразы**

- |  |  |
|--|--|
| <p>А) Чтобы избежать травм во время гололедицы,</p> <p>Б) Чтобы, загорая, не получить ожоги,</p> | <p>1) мой руки после поездки в общественном транспорте.</p> <p>2) чаще меняй положение тела, чтобы солнце светило не него с разных сторон.</p> <p>3) во время ходьбы передвигайся аккуратно, не спеша.</p> |
|--|--|

Запиши в таблицу выбранные цифры под соответствующими буквами.

Ответ:

|                   |   |   |
|-------------------|---|---|
| Начало фразы      | А | Б |
| Продолжение фразы |   |   |

6

При засушивании фруктов влага из них испаряется и фрукты теряют вес. Роман решил провести опыт с засушиванием яблок. Он взял несколько одинаковых яблок и разделил их на две одинаковые по весу части. Одну часть яблок Роман нарезал тонкими кусочками и положил на первый поднос, а другую часть яблок он нарезал толстыми кусочками и положил на второй поднос. Подносы он поставил в комнате рядом друг с другом. Кусочки яблок на обоих подносах Роман регулярно переворачивал. Через некоторое время он обнаружил, что общий вес кусочков яблок на первом подносе стал меньше, чем на втором.

6.1. Сравни условия засушивания яблок на разных подносах в описанном опыте. Подчеркни в каждой строке одно из выделенных слов.

Исходный вес яблок на первом и втором подносах:

**одинаковый / различный**

Толщина кусочков яблок на первом и втором подносах:

**одинаковая / различная**

Температура окружающего воздуха для первого и второго подносов:

**одинаковая / различная**

6.2. По результатам опыта сделай вывод о том, как зависит скорость засушивания яблок от толщины кусочков, на которые они порезаны.

Ответ: \_\_\_\_\_

\_\_\_\_\_

6.3. Если бы Роман захотел выяснить, влияет ли сорт яблок на скорость их засушивания, с помощью какого опыта он мог бы это сделать? Опиши этот опыт.

Ответ: \_\_\_\_\_

\_\_\_\_\_

\_\_\_\_\_

\_\_\_\_\_

\_\_\_\_\_



Часть 2

*При выполнении заданий 7–10 последовательно отвечай на каждый из представленных вопросов. Ответы записывай чётко и разборчиво, соблюдая нормы речи.*

7

Рассмотри знаки, изображённые на рисунках, и ответь на вопросы.



7.1. Какой из этих знаков можно встретить в библиотеке?

Ответ.

Какое правило отражает этот знак?

Ответ: \_\_\_\_\_  
 \_\_\_\_\_

7.2. Какие правила отражают два других знака? Запиши ответы в таблицу.

| ЗНАК | ПРАВИЛО |
|------|---------|
|      |         |
|      |         |

8

На фотографиях изображены люди разных профессий за работой. Выбери ОДНУ из фотографий и запиши букву, под которой она приведена.

Представитель какой профессии изображён на выбранной фотографии? Какую работу выполняют люди этой профессии? Какие материалы / какое оборудование используют представители этой профессии в работе?

А)



Б)



В)



Выбранная фотография:

Ответ: \_\_\_\_\_

\_\_\_\_\_

\_\_\_\_\_

\_\_\_\_\_

\_\_\_\_\_

\_\_\_\_\_

\_\_\_\_\_

9

1 мая в нашей стране отмечается Праздник Весны и Труда.

## 2020

**Январь**

| ПН | ВТ | СР | ЧТ | ПТ | СБ | ВС |
|----|----|----|----|----|----|----|
|    |    | 1  | 2  | 3  | 4  | 5  |
| 6  | 7  | 8  | 9  | 10 | 11 | 12 |
| 13 | 14 | 15 | 16 | 17 | 18 | 19 |
| 20 | 21 | 22 | 23 | 24 | 25 | 26 |
| 27 | 28 | 29 | 30 | 31 |    |    |

**Февраль**

| ПН | ВТ | СР | ЧТ | ПТ | СБ | ВС |
|----|----|----|----|----|----|----|
|    |    |    |    |    | 1  | 2  |
| 3  | 4  | 5  | 6  | 7  | 8  | 9  |
| 10 | 11 | 12 | 13 | 14 | 15 | 16 |
| 17 | 18 | 19 | 20 | 21 | 22 | 23 |
| 24 | 25 | 26 | 27 | 28 | 29 |    |

**Март**

| ПН | ВТ | СР | ЧТ | ПТ | СБ | ВС |
|----|----|----|----|----|----|----|
|    |    |    |    |    |    | 1  |
| 2  | 3  | 4  | 5  | 6  | 7  | 8  |
| 9  | 10 | 11 | 12 | 13 | 14 | 15 |
| 16 | 17 | 18 | 19 | 20 | 21 | 22 |
| 23 | 24 | 25 | 26 | 27 | 28 | 29 |
| 30 | 31 |    |    |    |    |    |

**Апрель**

| ПН | ВТ | СР | ЧТ | ПТ | СБ | ВС |
|----|----|----|----|----|----|----|
|    |    |    | 1  | 2  | 3  | 4  |
| 5  | 6  | 7  | 8  | 9  | 10 | 11 |
| 12 | 13 | 14 | 15 | 16 | 17 | 18 |
| 19 | 20 | 21 | 22 | 23 | 24 | 25 |
| 26 | 27 | 28 | 29 | 30 |    |    |

**Май**

| ПН | ВТ | СР | ЧТ | ПТ | СБ | ВС |
|----|----|----|----|----|----|----|
|    |    |    |    | 1  | 2  | 3  |
| 4  | 5  | 6  | 7  | 8  | 9  | 10 |
| 11 | 12 | 13 | 14 | 15 | 16 | 17 |
| 18 | 19 | 20 | 21 | 22 | 23 | 24 |
| 25 | 26 | 27 | 28 | 29 | 30 | 31 |

**Июнь**

| ПН | ВТ | СР | ЧТ | ПТ | СБ | ВС |
|----|----|----|----|----|----|----|
| 1  | 2  | 3  | 4  | 5  | 6  | 7  |
| 8  | 9  | 10 | 11 | 12 | 13 | 14 |
| 15 | 16 | 17 | 18 | 19 | 20 | 21 |
| 22 | 23 | 24 | 25 | 26 | 27 | 28 |
| 29 | 30 |    |    |    |    |    |

**Июль**

| ПН | ВТ | СР | ЧТ | ПТ | СБ | ВС |
|----|----|----|----|----|----|----|
|    |    |    | 1  | 2  | 3  | 4  |
| 5  | 6  | 7  | 8  | 9  | 10 | 11 |
| 12 | 13 | 14 | 15 | 16 | 17 | 18 |
| 19 | 20 | 21 | 22 | 23 | 24 | 25 |
| 26 | 27 | 28 | 29 | 30 | 31 |    |

**Август**

| ПН | ВТ | СР | ЧТ | ПТ | СБ | ВС |
|----|----|----|----|----|----|----|
|    |    |    |    |    | 1  | 2  |
| 3  | 4  | 5  | 6  | 7  | 8  | 9  |
| 10 | 11 | 12 | 13 | 14 | 15 | 16 |
| 17 | 18 | 19 | 20 | 21 | 22 | 23 |
| 24 | 25 | 26 | 27 | 28 | 29 | 30 |
| 31 |    |    |    |    |    |    |

**Сентябрь**

| ПН | ВТ | СР | ЧТ | ПТ | СБ | ВС |
|----|----|----|----|----|----|----|
|    | 1  | 2  | 3  | 4  | 5  | 6  |
| 7  | 8  | 9  | 10 | 11 | 12 | 13 |
| 14 | 15 | 16 | 17 | 18 | 19 | 20 |
| 21 | 22 | 23 | 24 | 25 | 26 | 27 |
| 28 | 29 | 30 |    |    |    |    |

**Октябрь**

| ПН | ВТ | СР | ЧТ | ПТ | СБ | ВС |
|----|----|----|----|----|----|----|
|    |    |    | 1  | 2  | 3  | 4  |
| 5  | 6  | 7  | 8  | 9  | 10 | 11 |
| 12 | 13 | 14 | 15 | 16 | 17 | 18 |
| 19 | 20 | 21 | 22 | 23 | 24 | 25 |
| 26 | 27 | 28 | 29 | 30 | 31 |    |

**Ноябрь**

| ПН | ВТ | СР | ЧТ | ПТ | СБ | ВС |
|----|----|----|----|----|----|----|
|    |    |    |    |    |    | 1  |
| 2  | 3  | 4  | 5  | 6  | 7  | 8  |
| 9  | 10 | 11 | 12 | 13 | 14 | 15 |
| 16 | 17 | 18 | 19 | 20 | 21 | 22 |
| 23 | 24 | 25 | 26 | 27 | 28 | 29 |
| 30 |    |    |    |    |    |    |

**Декабрь**

| ПН | ВТ | СР | ЧТ | ПТ | СБ | ВС |
|----|----|----|----|----|----|----|
|    | 1  | 2  | 3  | 4  | 5  | 6  |
| 7  | 8  | 9  | 10 | 11 | 12 | 13 |
| 14 | 15 | 16 | 17 | 18 | 19 | 20 |
| 21 | 22 | 23 | 24 | 25 | 26 | 27 |
| 28 | 29 | 30 | 31 |    |    |    |

Обведи эту дату в календаре.

Запиши, на какой день недели приходится эта дата в 2020 году.

Ответ: \_\_\_\_\_

Как ты думаешь, почему важно, чтобы человек был трудолюбивым? (Напиши ответ объёмом до пяти предложений.)

Ответ: \_\_\_\_\_

---



---



---



---



---



---

10

10.1. Запиши название региона: республики, или области, или края, или автономного округа, в котором ты живёшь.

Ответ: \_\_\_\_\_

Как называется главный город твоего региона?

Ответ: \_\_\_\_\_

10.2. Каких сельскохозяйственных животных разводят в твоём регионе?

Ответ: \_\_\_\_\_

Какие растения встречаются в природе твоего региона (укажи не менее трёх растений)? Опиши одно из этих растений. Как это растение используется людьми?

Ответ: \_\_\_\_\_

\_\_\_\_\_

\_\_\_\_\_

\_\_\_\_\_

\_\_\_\_\_

\_\_\_\_\_

\_\_\_\_\_

\_\_\_\_\_

\_\_\_\_\_

\_\_\_\_\_

\_\_\_\_\_

\_\_\_\_\_