

10–11 классы



ИНСТИТУТ ИЗУЧЕНИЯ  
ДЕТСТВА, СЕМЬИ  
И ВОСПИТАНИЯ

РАЗГОВОРЫ  
О ВАЖНОМ



80  
ПОБЕДА!



РОСАТОМ

# АРКТИКА

## ТЕРРИТОРИЯ РАЗВИТИЯ



Патриотизм





28 ФЕВРАЛЯ - ДЕНЬ АРКТИКИ

## ЦЕЛИ УЧРЕЖДЕНИЯ ДНЯ АРКТИКИ:



**привлечение** внимания  
к региону



**популяризация** научных  
исследований



**сохранение** природы  
и культуры Арктики





# КАРТА АРКТИКИ

## ПРИАРКТИЧЕСКИЕ ГОСУДАРСТВА:

(имеют прямой выход к Северному Ледовитому океану)

1 Российская Федерация

2 Канада

3 США

4 Дания (Гренландия)

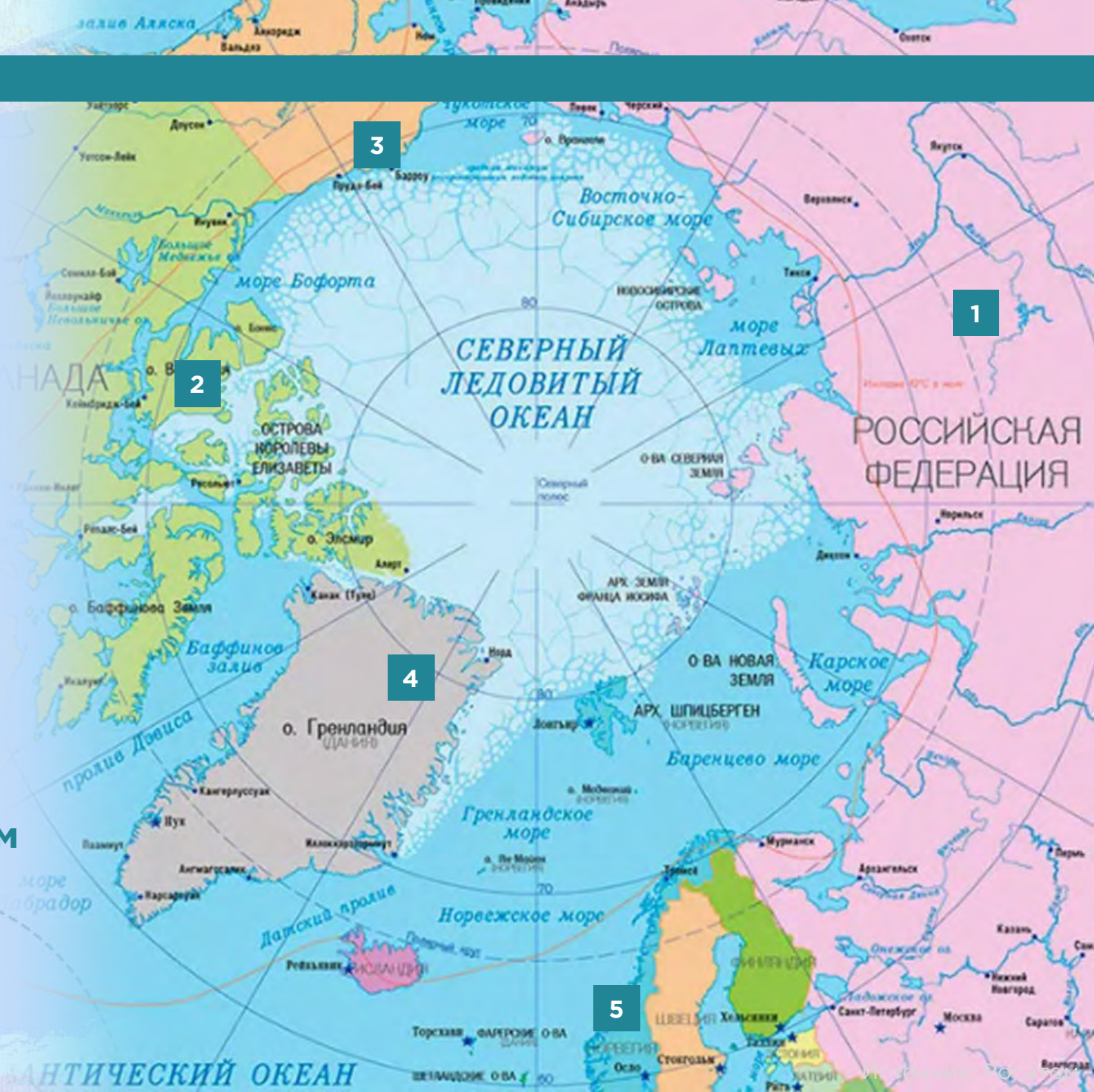
5 Норвегия

38 700 км

общая протяженность  
арктического  
побережья

22 600 км

протяженность  
границ России  
в Арктике





# СТРАТЕГИЧЕСКОЕ ЗНАЧЕНИЕ АРКТИКИ



*...Арктическая зона России имеет для нас особое, стратегическое значение...это регион с колоссальными экономическими возможностями. С ним мы во многом связываем укрепление энергетического потенциала нашей страны, расширение логистических возможностей, обеспечение национальной безопасности и обороны. И потому дальнейшее комплексное освоение и обустройство этих территорий является для нас неоспоримым приоритетом.*

**В. В. Путин**

на совещании по развитию опорных населённых пунктов Арктической зоны Российской Федерации, 11 декабря 2023 года



## 2020 год

### СТРАТЕГИЯ РАЗВИТИЯ АРКТИЧЕСКОЙ ЗОНЫ РФ

и обеспечения  
национальной безопасности  
на период **до 2035 года**



**улучшение инфраструктуры**  
Арктики



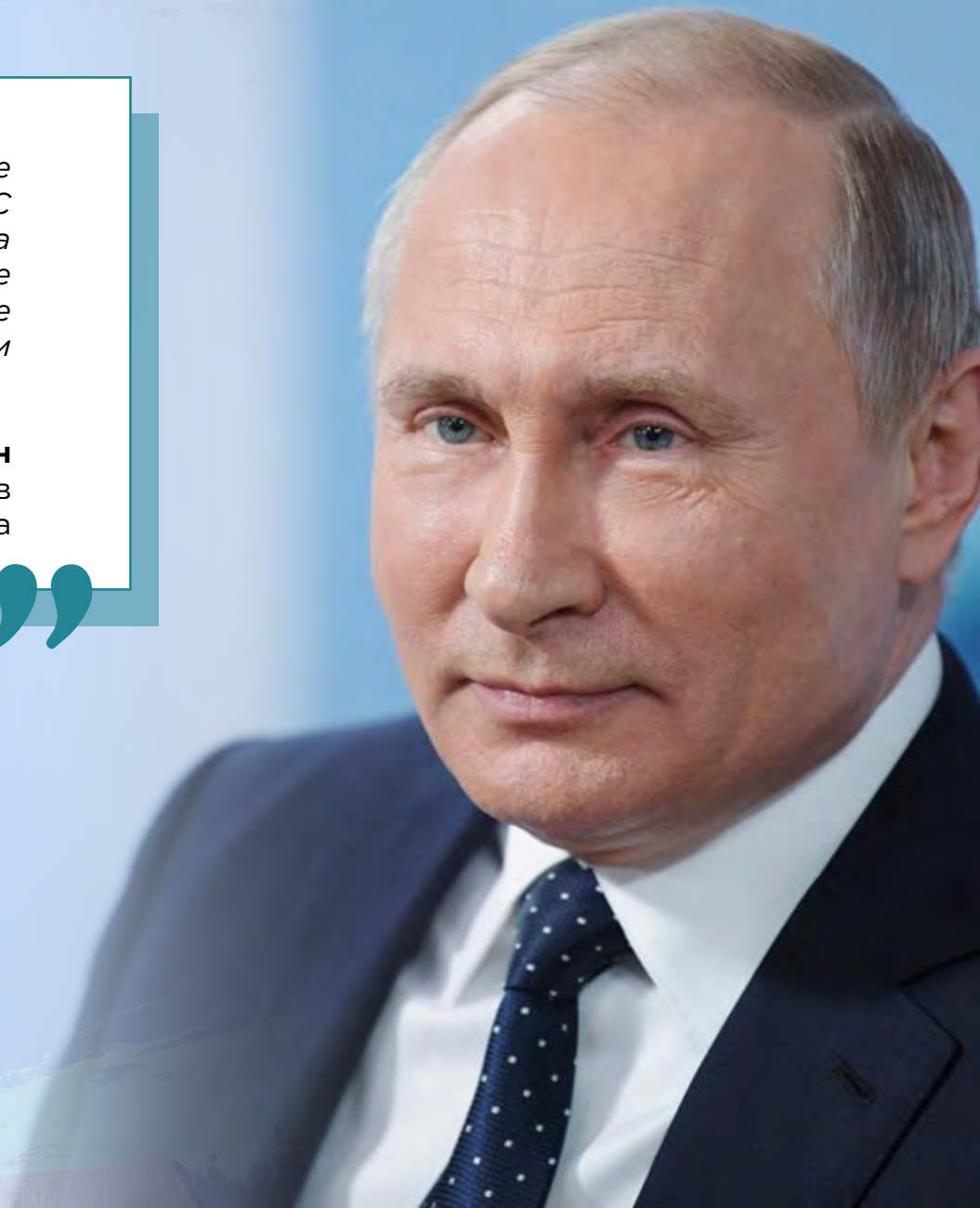
**поддержка** научного  
потенциала



**защита** окружающей среды



**обеспечение безопасности**  
в Арктическом регионе





# РЕСУРСЫ АРКТИКИ



Нефть



Природный газ



Металлы



Запас пресной  
воды



# АТОМНЫЙ ЛЕДОКОЛЬНЫЙ ФЛОТ РОССИИ

ЕДИНСТВЕННЫЙ В МИРЕ АТОМНЫЙ ЛЕДОКОЛЬНЫЙ ФЛОТ



«Росатом» – управление и развитие атомного ледокольного флота России



Сегодня в мире **8 действующих атомоходов**



**За последние 5 лет** введены в эксплуатацию атомоходы: «Арктика», «Сибирь», «Урал» и «Якутия»



**Строятся:** «Чукотка», «Ленинград», «Россия» – **мощнейший в мире**

